



**Tour du marché (2002.122)**

---



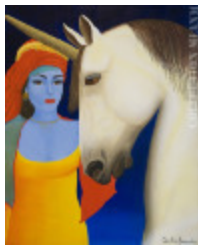
**Aurora (2002.162)**

---



**Enchantement de Memphré (L') (2005.006)**

---



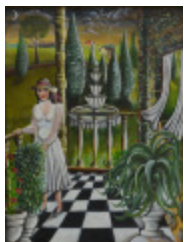
**État de grâce (2005.011)**

---



**Empêchement (L') (2005.070)**

---

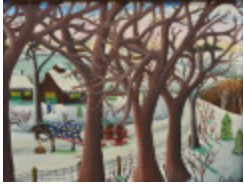


**Sans titre (2011.014)**

---



**Deux soeurs (Les) (2011.015)**



**Traîneau (Le) (2011.016)**



**"Jacinthe", Acrylique, 76,2 X 91,44 cm, non encadrée, 1800 \$ (2021.546)**



**"Les années d'illusions", 76,2 X 101,6 cm, non encadrée, 1900 \$ (2021.547)**



**"Les confidences", 76,2 X 60,96 cm, non encadrée, 1200 \$ (2021.548)**



**"Madone" 36,83 X 53,34 cm, non encadrée, 500 \$ (2021.549)**



**"Natasha", 76,2 X 60,96 cm, non encadrée, 1200 \$ (2021.550)**

---



**"Nymphe et bambou", 76,2 x 60,96 cm, non encadrée, 1200 \$ (2021.551)**

---



**"Promenade", 76,2 X 60,96 cm, non encadrée, 1200 \$ (2021.552)**

---